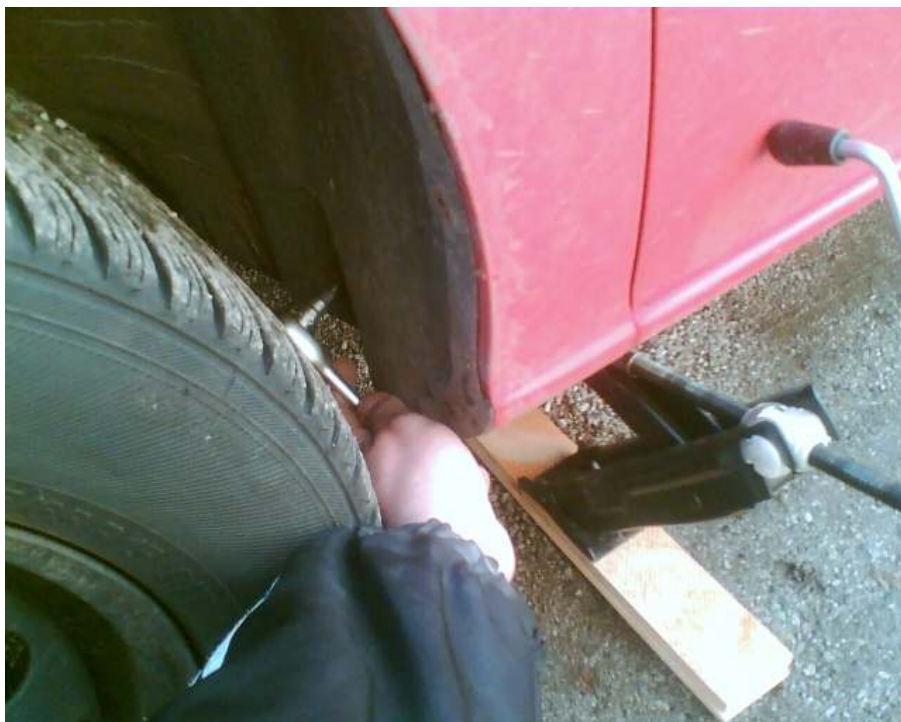
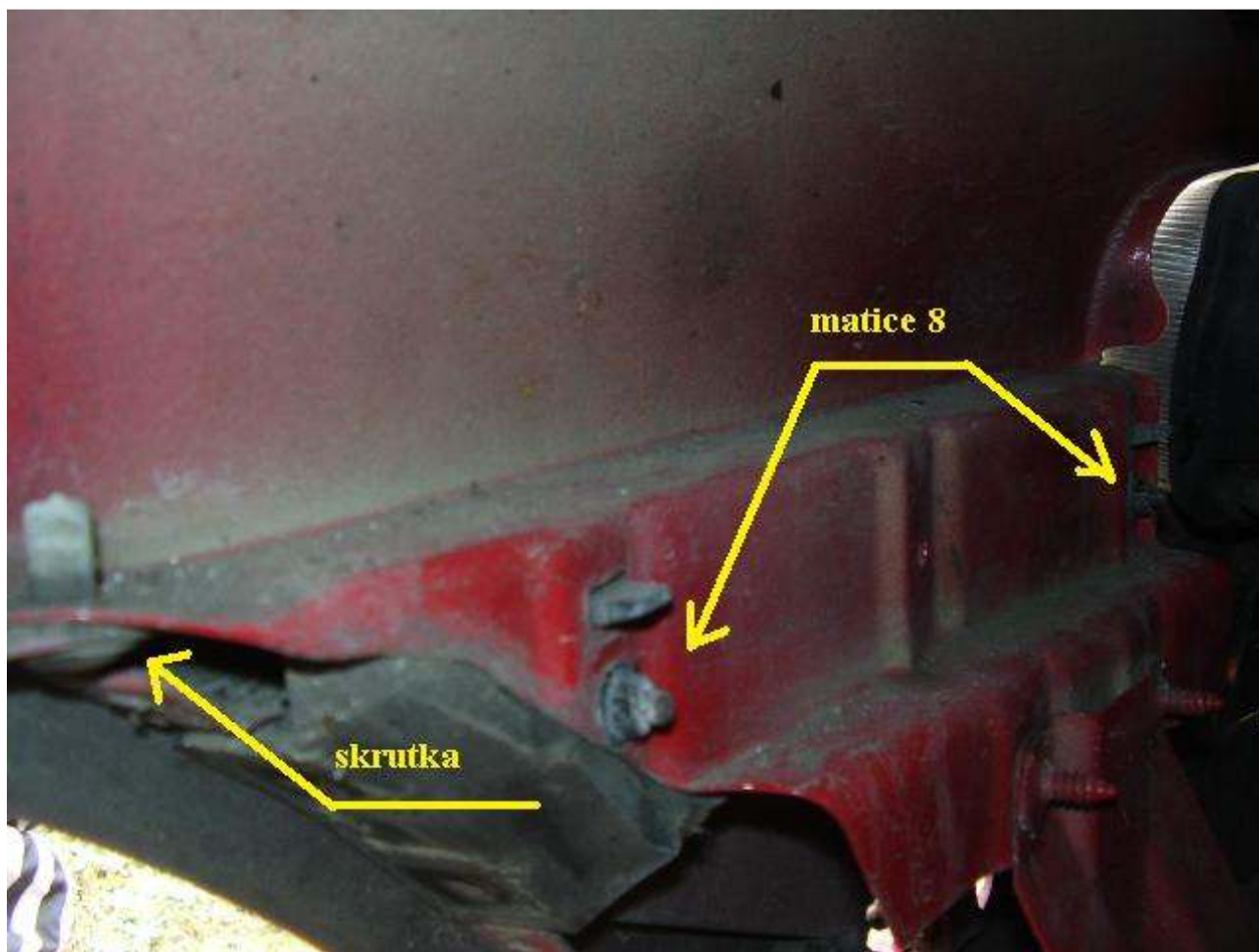


SEAT Leon 1M - demontáž - predný nárazník.

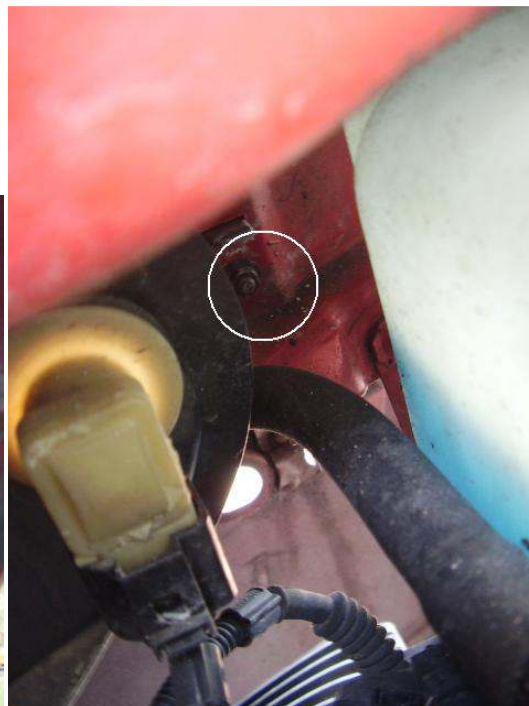
Zdvihákom som zdvihol naj prv jednu a potom druhú stranu prednej časti auta aby som sa lepšie dostal ku skrutkám, ktoré držia plastový vnútorný blatník. (stačí vykrútiť skrutky iba z prednej polovice podblatníku)



Pod plastovým podblatníkom držia nárazník dve matice a jedna skrutka na oboch stranách.



Na pravej strane je ku druhej skrutke horší prístup z pod blatníku preto som ju odkrúcal cez motorový priestor.



Kryciu lištu vypáčiť skrutkovačom a zložiť. Pravá aj ľavá strana nárazníku.



Pod lištami je po jednej skrutke.



Pod plastovými krytmi sú ďalšie dve skrutky.



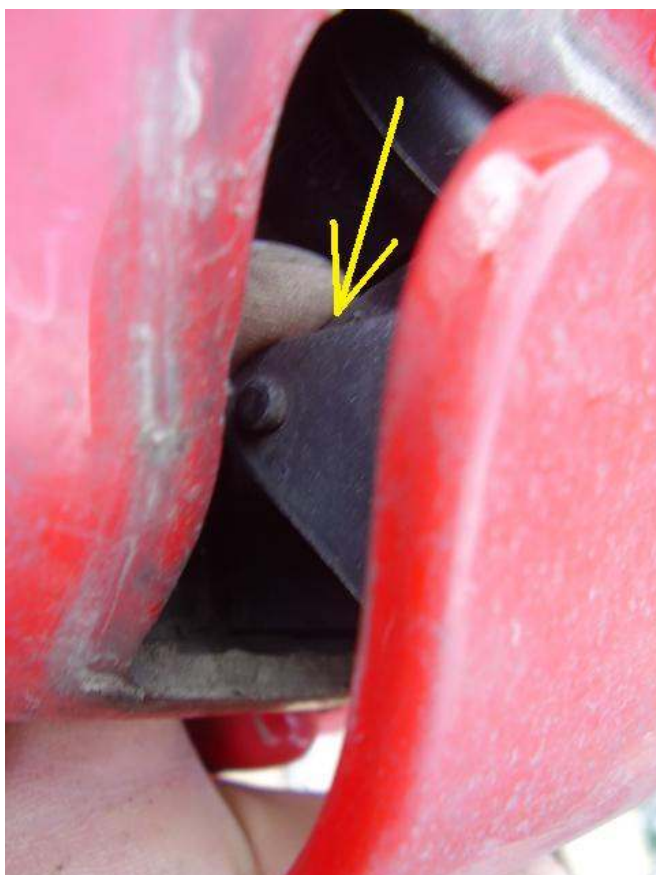
Zhora povytáhnovať skrutkovačom plastové kolíky a aj podložky pod nimi.



Demontovať kryty ostrekovačov svetlometov. Prstom cez diery v nárazníku vytlačiť von a...



...skrutkovačom vypáčiť z kolíkov.



Zospodu odskrutkovať tri skrutky čo držia predný nárazník.



Povyťahnúť boky nárazníku a vyťahovať ho smerom dopredu a dole. Pozor – nárazník ešte držia káble na hmlovkách a na ľavej strane je aj čidlo teplomeru. (to je pri montáži najlepšie založiť ako prvé)

www.seat-club.sk peter.zv@azet.sk